



FORÇA AÉREA  
1976-2022



# BASE ABERTA

MONTE REAL

## 18 SETEMBRO



## Parques de Estacionamento e Transportes

Estão reservados parques de estacionamento e transportes públicos dedicados para acesso à Base Aberta.

A entrada do público na Base Aérea N° 5 é possível de forma pedonal a partir das 10:00.

A partir das 08:30 o acesso de viaturas à BA5 estará condicionado.

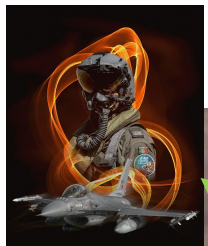
Aproveite os transportes disponibilizados.

Conduza em segurança e utilize os parques reservados.

Esperamos por si!

# Acesso condicionado 08:30 – 18:00





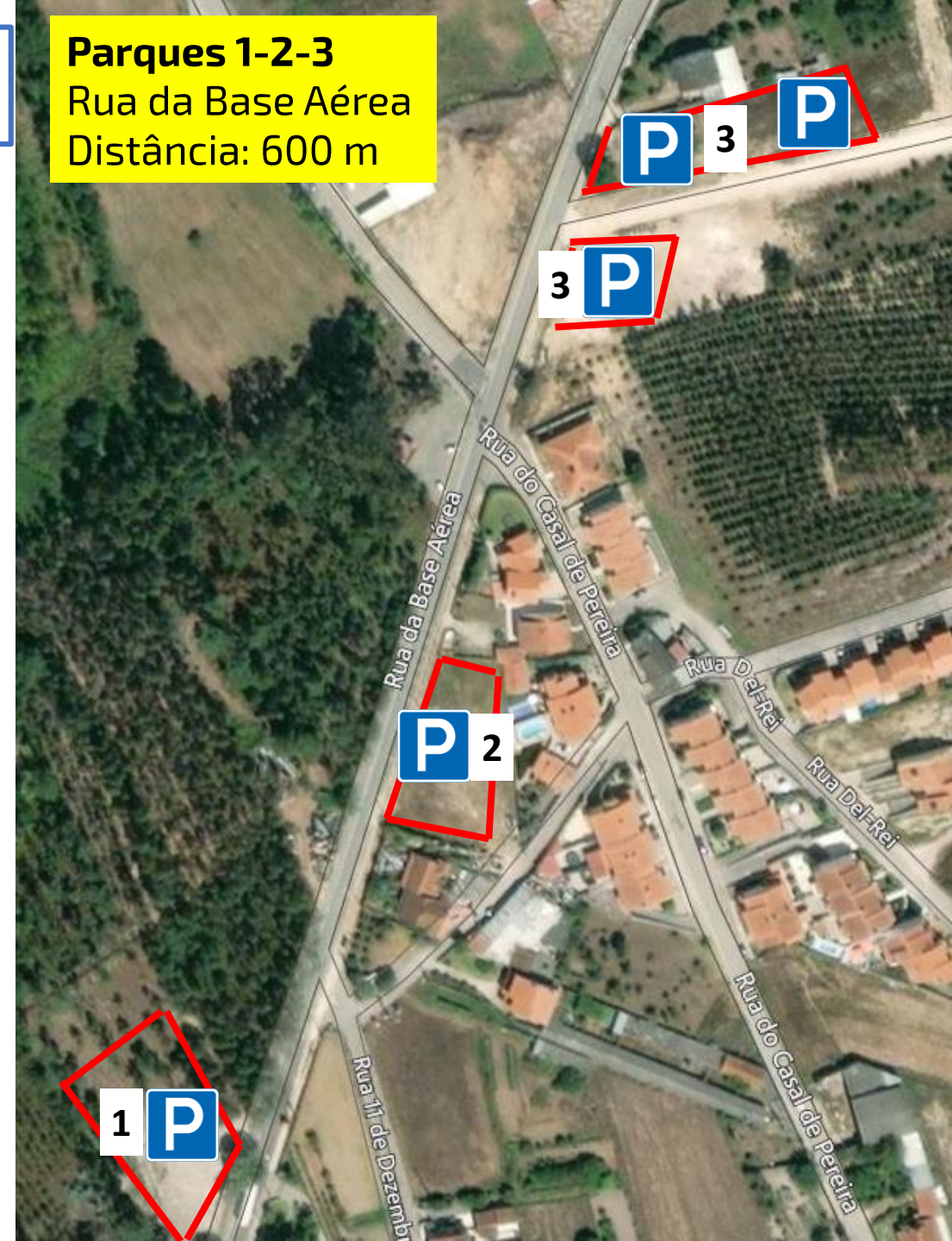
**Estacionamento Mobilidade Reduzida e Bicicletas**  
Parque Anexo à entrada na BA5



**ENTRADA  
PEDONAL  
BASE  
ABERTA**

**Estacionamento Motociclos**  
Igreja da Serra do Porto de Urso  
Rua da Base Aérea

**Parques 1-2-3**  
Rua da Base Aérea  
Distância: 600 m



## Parque 6

Rua da Fonte  
Distância: 1,5 Km  
Coordenadas:  
39.844548, -8.881875



## Parque 4 e 5

Rua das Negritas  
Distância: 1,5 Km  
Coordenadas: 39.843628, -8.879105

## Parque 7

Rua de Santa Clara, Monte Real  
Coordenadas: 39.845842, -8.863282  
Distância até porta de armas/paragem: 2,2 Km / 700 m



## Parque 8

Entrada: Rua da Carregueira, Monte real  
Coordenadas: 39.845852, -8.863280  
Paragem de Autocarro  
Distância até porta de armas: 2,4 Km



**Parque 9**  
Cemitério de Monte Redondo  
Distância: 10 km  
Coordenadas: 39.892860, -8.835237  
Paragem de Autocarro



**Parque 10**  
Rua da Guarda, Amor  
Distância: 5 km  
Coordenadas: 39.798131, -8.856427  
Paragem de Autocarro



## Parque 11

Avenida Dr. José H. Vareda 118

Estádio Municipal da Marinha Grande

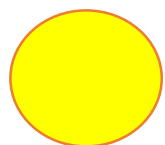
Distância: 14 Km

Coordenadas: 39.736323, -8.932521

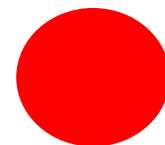
Paragem de Autocarro



# Paragens de autocarros



Saída e entrada de passageiros  
Autocarro Marinha Grande e Amor



Saída e entrada de passageiros Autocarro  
Monte Real e Monte Redondo

# Percurso 1

**Monte Redondo (Cemitério) - BA5**

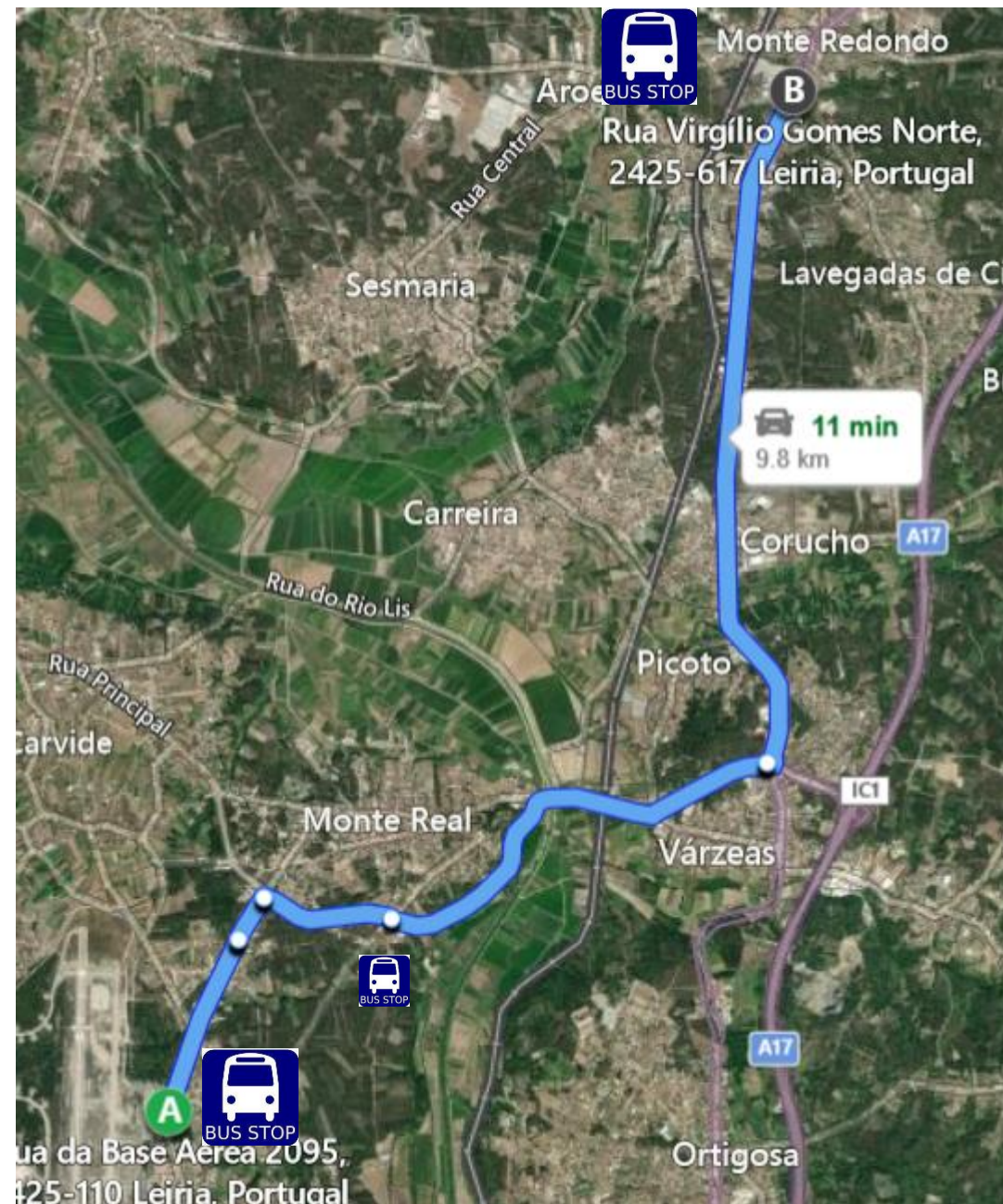
**BA5 - Monte Redondo (Cemitério)**

**Distância 10 Km  
Tempo ~ 15 min**

**Horários  
9H-18H30  
(3 autocarros 50 pax)**

**Paragem em capacidade sobran-  
te no  
parque 8 de Monte Real**

**Frequência  
a cada 15 min**





# Percurso 2

**Rua Porto Ribeiro (Rotunda) - BA5  
BA5 - Rua Porto Ribeiro (Rotunda)**

**Distância 2,6 Km  
Tempo ~ 5 min**

## Horários

**9H-11H**

**(1 autocarro 28 pax)**

**11H-17H**

**(servido pelos 3 autocarros de Monte  
Redondo em capacidade sobran**

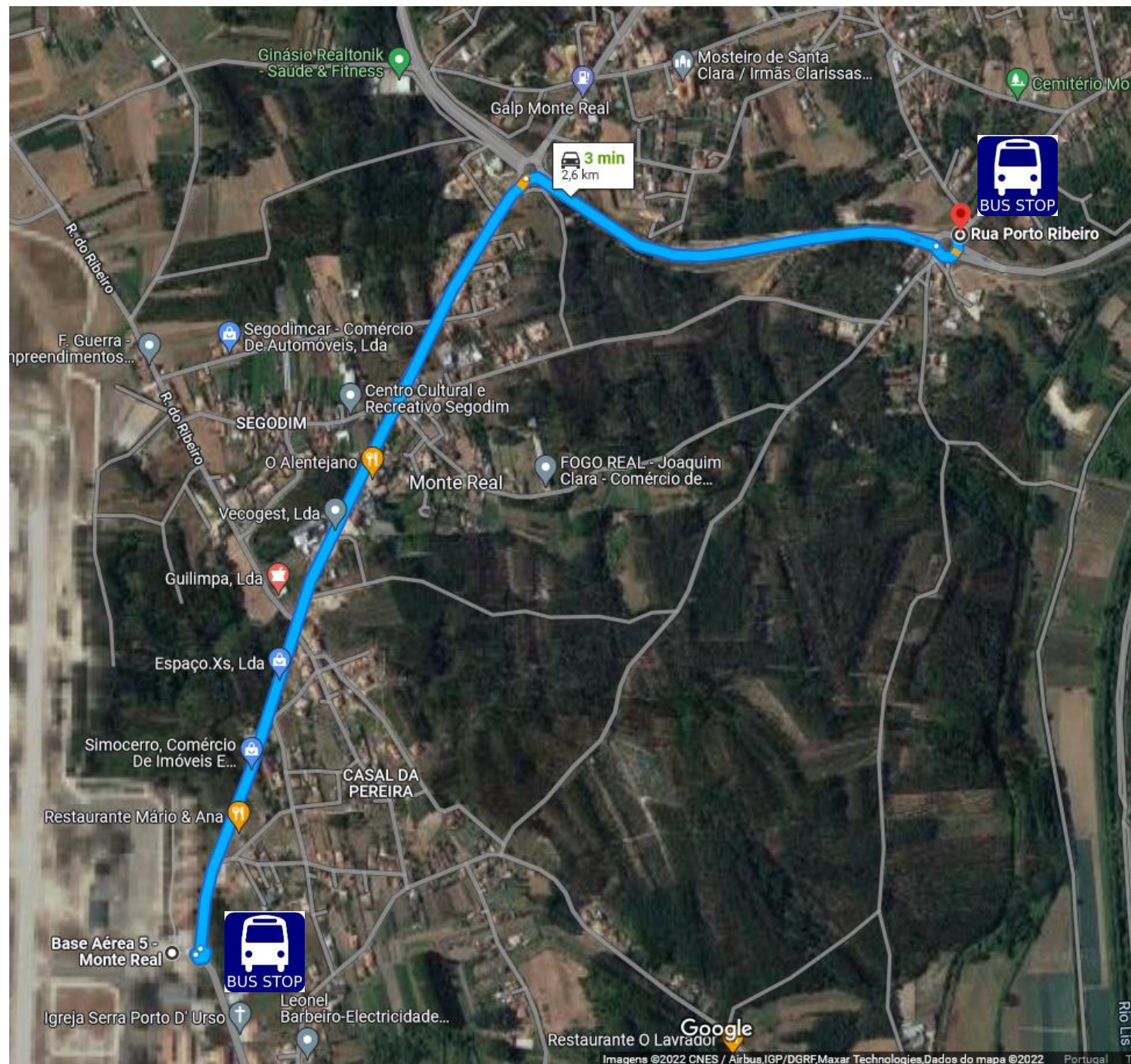
**17H-18H30**

**(1 autocarro 28 pax)**

## Frequência

**9H-11H e 17H-18H30 – a cada 10 min**

**11H-17H – capacidade sobran**



# Percurso 3

**Amor – BA5**

**BA5 – Amor**

**Distância 5 Km**

**Tempo ~ 10 min**

## Horários

**9H-11H (2 autocarros de 40/50 pax)**

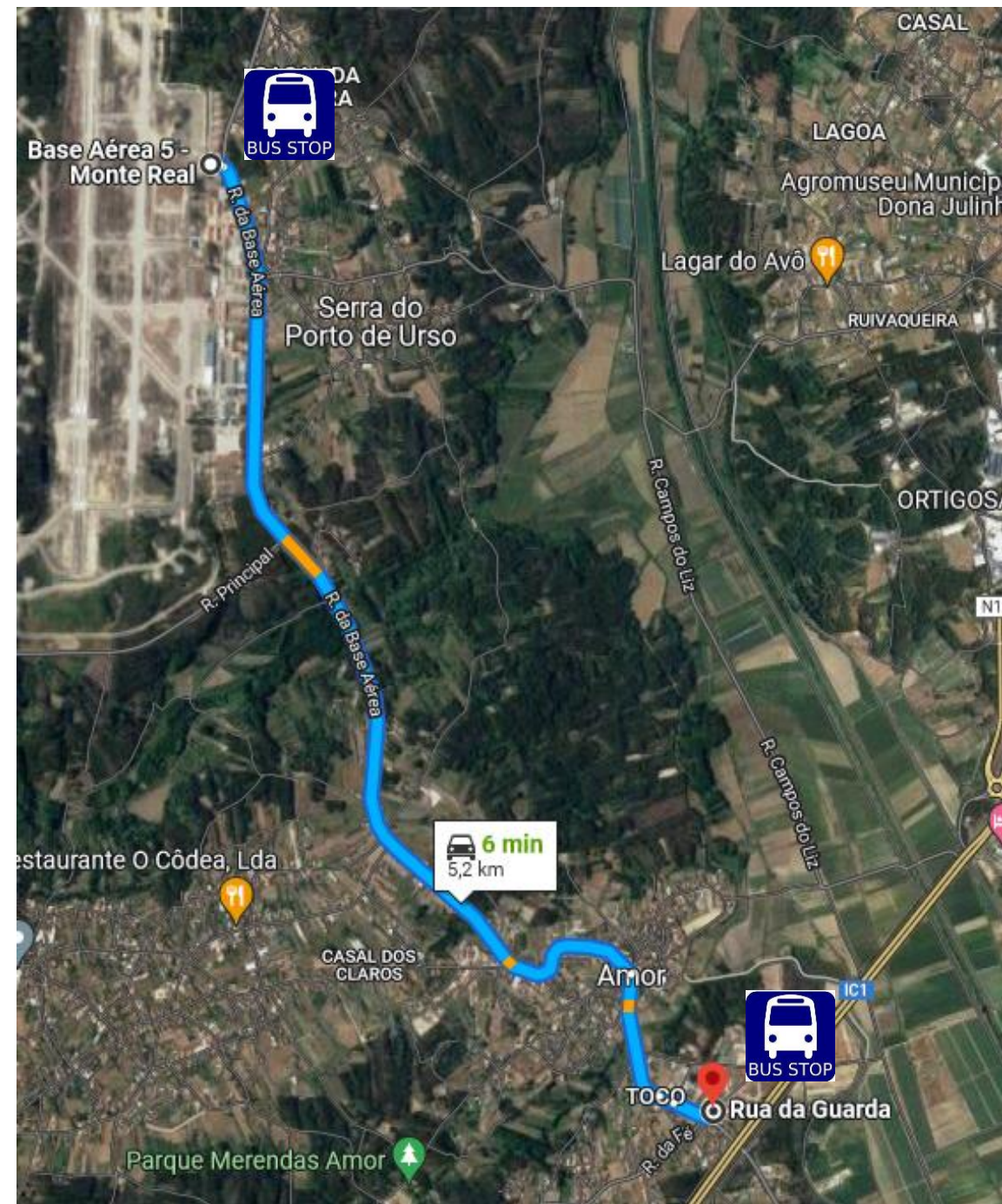
**11H-17H (1 autocarro de 50 pax)**

**17H-18H30 (2 autocarros de 40/50 pax)**

## Frequência

**9H-11H e 17H-18H30 – a cada 10 min**

**11H-17H – a cada 20 min**



## Percurso 4

**Marinha Grande (Estádio) - BA5**

**BA5 - Marinha Grande (Estádio)**

**Distância 14 Km**

**Tempo ~ 20 min**

### Horários

**9H-15H**

**(2 autocarros 50 pax)**

**15H-19H**

**(2 autocarros 50 pax e 2 autocarros de 28 pax)**

### Frequência

**9H-15H – a cada 30 min**

**15H-19H – a cada 15 min**

