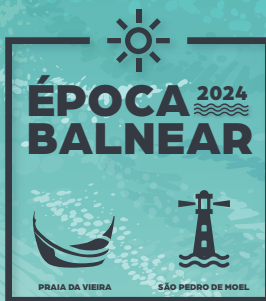


AGENDA IN'MARINHA

JULHO 2024



Município da
Marinha Grande

ÍNDICE

- 04 Época Balnear Praia da Vieira
- 06 Época Balnear São Pedro de Moel
- 09 Eventos
- 08 Museu do Vidro
- 09 Núcleo de Arte Contemporânea
- 10 Museu Joaquim Correia
- 11 Biblioteca Municipal

Edição Câmara Municipal da Marinha Grande

Coordenação editorial e design Gabinete de Comunicação e Imagem

Fotografias Arquivo fotográfico CMMG, artistas e entidades intervenientes

Distribuição Gratuita

FESTA DA SAR DINHA

Praia da Vieira

Largo dos
Pescadores

28 a 30
junho'24



WWW.CM-MGRANDE.PT



28 sexta

19h00 Abertura da Gastronomia

21h30 Concerto ***Song Raiders***

29 sábado

12h00 Abertura da Gastronomia

12h00 Fanfara dos Bombeiros Voluntários de Vieira de Leiria

14h00 Zumba com Sílvia Areias – CRPI

16h00 Ginástica sénior adaptada com Mariana Pedra – CRPI

21h30 Concerto ***Rouxinol Faduncho***

23h00 Dj AC

30 domingo

11h00 Abertura da Gastronomia

11h00 Concerto Infantojuvenil – Con(S)entido, convidado Ruben Rodrigues Jardim dos Pequenos

13h00 Concerto ***Catarina & Tatiana***





6 a 7 de julho

Areal

1.º TORNEIO DE FUTEBOL PRAIA

Organização:

ADPV - Associação de Desenvolvimento da Praia da Vieira

Apoio: Município da Marinha Grande e Junta de Freguesia de Vieira de Leiria

6 de julho

Largo dos Pescadores

22H00 – Os CACHOPOS

Organização: Município da Marinha Grande

7 de julho

Largo dos Pescadores

18h00 - Sunset com DeeJay Rolando Kruz

Organização: Município da Marinha Grande

10 de julho

Junto ao Posto de Primeiros Socorros

09h30 às 12h30 e das 14h00 às 17h30

“Verão com Prevenção” Atividade de sensibilização sobre os cuidados a adotar com a exposição solar e prevenção do cancro da pele

Organização: Núcleo Regional do Centro da Liga Portuguesa Contra o Cancro

Apoio: Município da Marinha Grande

CARNAVAL DE VERÃO

13 de julho

Avenida Marginal

17h00 - Desfile De Carnaval + Dj Daniel F. e Dj Prosa

Largo Pescadores

22h00 - Banda Tributo A Ivete Sangalo

+ Dj Daniel F. e Dj Prosa

14 de Julho

Largo Pescadores

11h00 às 18h00 - Dj Daniel F. e Dj Prosa

Organização: Município da Marinha Grande e Associação AlódaVieira



FESTIVAL DO CARAPAU

19 a 21 de julho

Largo dos Pescadores

19 de julho

12h00 - Abertura da Gastronomia

21h30 - Ricardo Mateus

22h30 - Tributo - Doce (Remember)

20 de julho

12h00 - Abertura da gastronomia

12h00 - Fanfara dos Bombeiros Voluntários VL

16h30 - Rancho Folclórico Peixeiras da Vieira

19h00 - Academia Sénior

21h00 - José dos Santos

22h00 - Henrique Matos

23h00 - Manu Alves

00h00 - João Cardoso

21 de julho

12h00 - Abertura da Gastronomia

13h00 - Grupo de Cavaquinhos Musicordem

17h00 - Ginástica adaptada com Mariana Pedra - CRPI

18h00 - Zumba com Filipa Carvalho

19h30 - Animação musical - Vando Barros Trio

Organização: Município da Marinha Grande e Bombeiros Voluntários VL

Apoio: Junta de Freguesia de Vieira de Leiria

NEON RUN

27 de julho

Largo dos Pescadores

20h00 - Abertura do recinto

21h00 - Aquecimento Neon e animação com Dj

21h30 - Início da Neon Run

23h00 - After Party

A iniciativa consiste numa corrida / caminhada de 4 km, por entre luzes, som e a companhia de muitos participantes, numa nova forma de fazer desporto, com o conceito de entretenimento.

Trata-se de uma prova noturna que procura juntar animação, desporto e lazer num circuito por voltas, onde cada pessoa faz paragens quando entender! Por entre cenários, o participante é portador da sua própria luz! É um NEON que vibra, corre, dança, caminha... mas sobretudo diverte-se!

Inscrições: <https://neonrun.pt/inscricoes/>

Organização: Município da Marinha Grande

Apoio: Junta de Freguesia de Vieira de Leiria



EDIFÍCIO COSMOS AZUL E MAR

ESCAPE GAME KIDS DE TABULEIRO ESCAPE GAME DE TABULEIRO

Disponíveis diariamente para utilização pelos visitantes durante o horário de funcionamento do espaço.

Sábado, 13 de julho . 15h30–16h30 OFICINA DE ILUSTRAÇÃO com Vânia Colaço

Exploração, por vários materiais artísticos, percebendo as diferenças entre vários tipos de marcadores, lápis de cor, grafites, aguarelas, e outros, criando uma ilustração com recurso a uma técnica mista que envolva todos os materiais disponíveis.

Público-alvo: dos 7 aos 10 anos

19h00–20h00 MÚSICA À VARANDA com Ana Santo

Domingo, 14 de julho . 15h30–17h30 OFICINA DE ARTES PLÁSTICAS com Fabiana Gomes

“Quem foi Frida Kahlo – vida e obra”: trabalho de ilustração e pintura, com apresentação dos trabalhos aos Pais.

Público-alvo: maiores de 6 anos

3ª feira, 16 de julho . 15h30 –18h30 STOP MOTION 1 (1 de 2) com Carolina Santarino

Stop Motion é uma técnica que utiliza um conjunto de fotografias, que colocadas todas juntas a alta velocidade, origina um filme de animação. Vamos criar uma história com cenários e personagens Lego.

Público-alvo: dos 8 aos 16 anos

Apoio: H2O Surfshop – São Pedro de Moel

5ª feira, 18 de julho . 16h00–17h30 SESSÃO DE CINEMA INFANTO-JUVENIL

Público-alvo: maiores de 6 anos

22h00–23h00 LUSÓFONA FILMS

Exibição de curtas-metragens criadas pelos alunos da Universidade Lusófona e premiadas internacionalmente.

Público-alvo: maiores de 12 anos

6ª feira, 19 de julho . 22h00–23h00 À CONVERSA COM Doutora Cristina Nobre

Tema: Afonso Lopes Vieira
Moderação: Carolina Santarino
Público-alvo: maiores de 12 anos

Sábado, 20 de julho . 10h30–12h30 OFICINA DE TEATRO com Miguel Linares

Dinâmicas de grupo, técnica dos animais, construção de personagens e jogos de improviso.
Público-alvo: dos 6 aos 14 anos

15h30–18h00 OFICINA DE CRAVOS DE TECIDO com Laurinda Prata

Criação de flores de tecido para arranjo floral duradouro e ecológico.

Público-alvo: maiores de 12 anos

19h00–20h00 MÚSICA À VARANDA com Vitor Lemos (saxofone)

Domingo, 21 de julho . 15h30–17h30 OFICINA DE ESCULTURA com Marinela Fazendeiro

Construção de esculturas a partir da ideia do Fundo do Mar e da Vida Marinha, utilizando vários tipos de cartão e diferentes elementos de ligação (cola, fita-cola, arame, cordéis, lãs, etc).

Público-alvo: a partir dos 6 anos

2ª feira, 22 de julho . 15h30–17h00 DECORAÇÃO DE QUILHAS com Carolina Santarino

Decoração de quilhas de pranchas de surf, que envolve a criação de novas peças para integrarem uma exposição a realizar no mês de agosto no Hotel Mar e Sol.

Público-alvo: a partir dos 4 anos

Apoio: H2O Surfshop e Hotel Mar e Sol



19h00–21h00

OFICINA DE INICIAÇÃO AO TEATRO com Carolina Santarino

Trabalho com técnicas do ator para conhecer as bases do seu trabalho em cena.

Público-alvo: jovens e adultos

3ª feira. 23 de julho . 15h00–18h00

SABOREAR SÃO PEDRO com Maria Pereira

Apresentação do fruto Camarinha, sua história e utilização, com um passeio até ao farol, para visualização das camarinhas e outros produtos endógenos.

Público-alvo: jovens e adultos.

15h30–18h30

STOP MOTION 2 (2 de 2) com Carolina Santarino

Público-alvo: dos 8 aos 16 anos

Apoio: H2O Surfshop – São Pedro de Moel

5ª feira. 25 de julho . 16h00–17h30

SESSÃO DE CINEMA INFANTO-JUVENIL

Público-alvo: maiores de 6 anos

22h00–23h00

48H FILM PROJECT

Exibição de curtas-metragens criadas no âmbito do projeto internacional 48Hour Film Project.

Público-alvo: maiores de 12 anos

6ª feira. 26 de julho . 15h30–17h30

HORA DO CONTO com Ana Cristina Luz

Hora do conto "Todos para a mesa", de Ana Cristina Luz, com atividade de ilustração por colagem.

Público-alvo: maiores de 4 anos

22h00–23h00

À CONVERSA COM o ator João de Carvalho

Tema: vida e carreira do ator João de Carvalho

Moderação: ator Miguel Linares

Público-alvo: maiores de 12 anos

Sábado. 27 de julho . 10h30–12h30

WORKSHOP DE TEATRO com Miguel Linares

Dinâmicas de grupo, técnica dos animais, construção de personagens e jogos de improviso.

Público-alvo: dos 6 aos 14 anos



Domingo. 28 de julho . 15h30–17h30

OFICINA DE ARTES PLÁSTICAS com Fabiana Gomes

"Quem foi Salvador Dali – vida e obra": trabalho de desenho guiado, com apresentação dos trabalhos aos Pais dos participantes.

Público-alvo: maiores de 6 anos

2ª feira. 29 de julho . 15h30–17h30

"A ARTE DO LIXO" 1 (1 de 2) com Patrice Guiraud

Recolha de lixo na praia e nas ruas de São Pedro de Moel para criar peças de arte originais e sustentáveis no dia seguinte.

Público-alvo: a partir dos 6 anos

19h00–21h00

OFICINA DE INICIAÇÃO AO TEATRO com Carolina Santarino

Trabalho com técnicas do ator para conhecer as bases do seu trabalho em cena.

Público-alvo: a partir dos 15 anos

3ª feira. 30 de julho . 15h30–17h30

"A ARTE DO LIXO" 2 (2 de 2) com Patrice Guiraud

Público-alvo: a partir dos 6 anos

HORÁRIO DE FUNCIONAMENTO

13 de julho a 8 setembro

(encerra 4ª feira)

Segunda, terça, quinta e sexta

15h00 às 20h00 e das 21h00 às 23h00

Sábado e Domingo

10h00 às 12h30, 15h00 às 20h00 e 21h00 às 23h00

INSCRIÇÕES

CONTACTO

964307878



EXPOSIÇÃO DE LONGA DURAÇÃO

Palácio Stephens

Exposição dedicada às artes decorativas do vidro, bem como à tecnologia da produção de vidro utilitário, decorativo e científico, numa área expositiva que reflète a evolução da indústria vidreira em Portugal.

TERÇA A DOMINGO

10h00 às 13h00 e 14h00 às 18h00

(últimas entradas às 12h30 e 17h30)

Entradas | 1,50 euros

Entradas | 0,75 euros (com desconto)

+351 244 573 377

museu.vidro@cm-mgrande.pt

OFICINAS DE ARTESANATO AO VIVO

Jardim Stephens

Terça a domingo

10h00 às 12h30 . 14h00 às 17h00

Visitas livres às oficinas de demonstração de fabrico e de decoração de vidro, comentadas pelos artesãos que trabalham ao vivo. O visitante tem a oportunidade de contactar directamente com a prática da atividade vidreira, de produção e decoração de vidro, em contexto oficial. Participação: livre e gratuita.

EXPOSIÇÃO DE CURTA DURAÇÃO

Foyer do Teatro Stephens

Exposição "VOLÓDIA: PAISAGENS MENTAIS" por Vladimir Aires Rodrigues

As exposições "Volódia", assim intituladas com o nome com o qual os amigos tratavam Vladimir, reúnem em duas áreas expositivas, uma antologia artístico-literária da obra deste artista marinhense. São dois espaços diferenciados, onde o público é convidado a descobrir a compulsiva e prolífica produção artística de Vladimir Rodrigues, a partir do espólio gentilmente cedido pelo pai António Aires Rodrigues, e também por familiares e amigos.

Cada espaço agrupa, em conjuntos temáticos, desenhos, pinturas, poemas, anotações e fragmentos literários, construindo um retrato do pintor-poeta através da sua obra.

Vladimir Rodrigues nasceu em 1969 em Paris. Viria a falecer na Marinha Grande, aos 47 anos, em dezembro de 2016, onde se encontrava radicado desde jovem.

Público: geral

Patente até 2 de novembro de 2024

Entrada livre e gratuita



EXPOSIÇÃO DE LONGA DURAÇÃO

Reúne um conjunto de obras que representam cerca de 25 anos de vidro de expressão plástica contemporânea realizado em Portugal, bem como uma seleção de obras em vidro de artistas internacionais que foram sendo adquiridas ou doadas para a coleção do museu.

NÚCLEO DE ARTE CONTEMPORÂNEA

Edifício da Resinagem

QUARTA A SEXTA

10h00 às 13h00 e 14h00 às 16h00

Últimas entradas às 12h30 e 15h30

SÁBADO

10h00 às 13h00 e 14h00 às 16h00

Últimas entradas às 12h30 e 16h30

Entrada gratuita

+351 244 573 377

museu.vidro@cm-mgrande.pt

EXPOSIÇÃO "100 ANOS DE GUILHERME CORREIA"

Pelas turmas CM1 e CM5 de EB Casal de Malta "100 anos de Guilherme Correia" nasceu do desafio lançado pela curadora do Museu Joaquim Correia, aquando da participação das duas turmas numa das atividades promovidas pelo museu.

Desde então, finais de outubro de 2023, as professoras, os alunos e as suas famílias, embarcaram nesta aventura de descobrir Guilherme. Quem foi? Por onde passou? O que mais gostava? Que património deixou?

Com ajuda do seu filho, Pedro Correia, continuámos à procura de respostas e a querer saber sempre mais sobre este grande artista marinhense. E nada melhor para nos aproximar da arte de Guilherme, do que chamar artistas locais para nos ajudarem a descobrir novas técnicas e a desenvolver e explorar novas capacidades artísticas. Ideia atrás de ideia, cada sessão do projeto "Dim, Pam, Pum... e as Artes!" permitiu experimentar e criar novas obras, inspiradas por Guilherme. Esta exposição é o culminar de todo o caminho percorrido até aqui.

Público-alvo: comunidade em geral

Entrada livre e gratuita

Em exibição até 5 de outubro de 2024



EXPOSIÇÃO DE LONGA DURAÇÃO

Palácio dos Barosas

ORFEU, POR JOAQUIM CORREIA

Inaugurado em 5 de dezembro de 1997, o Museu Joaquim Correia está instalado no Palácio Taibner de Morais, também chamado Palácio dos Barosas.

A exposição permanente do Museu está distribuída pelo rés-do chão e pelo 1.º piso do palácio e por um pavilhão, onde se encontra a estatuária de média/grande dimensão. Nas várias salas de exposição do museu, poderá ser conhecida parte significativa da obra do escultor Joaquim Correia, que compreende estatuária, escultura, desenho, pintura e medalhística.

QUARTA A SÁBADO

10h00 às 13h00 e 14h00 às 17h00 (últimas entradas

às 12h30 e 17h30) Entrada: 1,50 euros

Entrada: 0,75 euros (com desconto)

+351 244 573 318

museu.jcorreia@cm-mgrande.pt

EXPOSIÇÃO DE CURTA DURAÇÃO

Museu JOAQUIM CORREIA

Exposição "VOLÓDIA: CÂNTICO

SELVAGEM", por Vladimir Aires Rodrigues

As exposições "Volódia", assim intituladas com o nome com o qual os amigos tratavam Vladimir, reúnem em duas áreas expositivas, uma antologia artístico-literária da obra deste artista marinheiro. São dois espaços diferenciados, onde o público é convidado a descobrir a compulsiva e prolífica produção artística de Vladimir Rodrigues, a partir do espólio gentilmente cedido pelo pai António Aires Rodrigues, e também por familiares e amigos.

Cada espaço agrupa, em conjuntos temáticos, desenhos, pinturas, poemas, anotações e fragmentos literários, construindo um retrato do pintor-poeta através da sua obra.

Vladimir Rodrigues nasceu em 1969 em Paris. Viria a falecer na Marinha Grande, aos 47 anos, em dezembro de 2016, onde se encontrava radicado desde jovem.

Patente até 2 de novembro de 2024



Jardim Stephens
244 573 322
biblioteca.municipal@gmail.pt
segunda a sexta-feira
09h00 às 18h00
sábado
14h30 às 18h00



HISTÓRIAS À 4.ª

17 julho . 15h30

Sala Infantil

Férias são sinónimo de descontração, brincadeiras, viagens, alegria. Então, por que não viajar, até onde a nossa imaginação nos levar, através da leitura de histórias que habitam dentro dos livros da Biblioteca? Convidamos-te a passares por cá e a partilhares uma dessas histórias, aqui na nossa Biblioteca.

Destinatários: crianças e famílias, público em geral.

Duração: 50 minutos.

Inscrições: limitadas à capacidade da sala.

Participação: gratuita, sujeita a marcação prévia pelo telefone 244573322 ou para o email biblioteca.municipal@cm-mgrande.pt.



01 a 31 de JULHO

Livro do mês

A FLOR VAI VER O MAR, texto de Alves Redol, ilustrações de José Miguel Ribeiro, Ed. Caminho

Sinopse: Uma história que nos fala de uma pequena Flor que conseguiu ir ver o Mar, graças à ajuda de vários amigos.

"E aí vai a Flor e aí vai o Pau. Aí vão os dois, num par, pró Mar. E lá vão, lá vão..."

– É bom ver a luz do Sol – diz a Flor a rir. – O Sol é o meu pão.

– É bom ver a cor do Mar – diz o Pau."

Nota: Livro disponível para empréstimo.

Sala infantojuvenil

AVÓ, AVÓ, CONTEM OUTRA VEZ

Descrição: A 26 de julho celebra-se o Dia dos Avós.

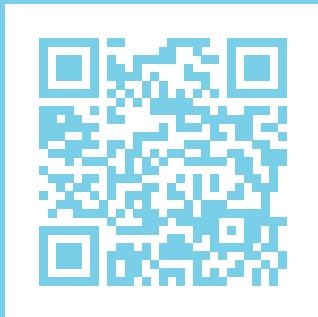
Os momentos vividos entre avós e netos têm muita importância no desenvolvimento das crianças e na criação de memórias afetivas, que se perpetuam por toda a vida. Como tal, escolhemos uma mostra de livros em homenagem a essas pessoas tão queridas e importantes na vida familiar.

Público-alvo: crianças e comunidade em geral.

Sala adultos

Com as férias a chegar, neste mês de julho, pretendemos proporcionar aos nossos leitores momentos de descontração com a leitura de um bom livro. Veja a seleção de livros que preparámos para si.

Público-alvo: comunidade em geral.



Marinha Grande
www.cm-mgrande.pt

Os agentes culturais e associativos interessados na divulgação das suas atividades devem enviar a informação para imprensa@cm-mgrande.pt até ao dia 10 do mês anterior à realização das mesmas.

A Câmara Municipal reserva-se o direito de selecionar a informação a divulgar de acordo com os critérios editoriais.

Alterações às datas e locais das iniciativas divulgadas são da responsabilidade das entidades promotoras.



Praça Guilherme Stephens, 2430-522 Marinha Grande, 244 573 300
www.cm-mgrande.pt